

BAUINGENIEURWESEN - BAUMANAGEMENT (B.ENG.)

BERUFSBEGLEITEND BAUINGENIEUR WERDEN!

Wir bieten Mitarbeitern aus dem Baubereich die Möglichkeit, sich zum Bauingenieur mit der Zielrichtung Bauleitung weiterzubilden.

ZIELGRUPPE

Auch ohne (Fach-)Abitur zum Bachelor!

Sie beschäftigen Facharbeiter, Poliere, Meister, Bautechniker, Bauzeichner oder Mitarbeiter mit einer anderweitigen Berufsausbildung in einem Bauberuf? Dann unterstützen Sie Ihre Mitarbeiter auf dem Weg zum nächsten Karriereschritt.

STUDIENABLAUF

Das **berufsbegleitende Studium** dauert insgesamt 4 Jahre (8 Semester). In insgesamt 10 Präsenzphasen pro Jahr werden die Studieninhalte vermittelt. Eine Präsenzphase umfasst den Zeitraum von einer Woche mit 48 Unterrichtseinheiten. Die Phasen finden gewichtet in Kerpen, Münster und online statt.

GUTE GRÜNDE FÜR ARBEITGEBER!

- Studium auf die Bedürfnisse von Bauunternehmen zugeschnitten
- Der Studierende bleibt während des Studiums dem Unternehmen als Fachkraft erhalten
- Idealer Einsatz der Absolventen, aufgrund der Bündelung von akademischen Kompetenzen und praktischen Fachkenntnissen



Kerpen/ Münster/ Online



8 Semester



180 ECTS



600 Euro pro Monat*

*Reduzierung durch Anerkennungen von Vorleistungen möglich.

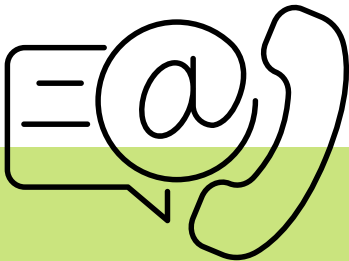
**WEITERE INFOS FINDEN
SIE AUF DER WEBSITE**



BAUINGENIEURWESEN - BAUMANAGEMENT (B.ENG.)

BERUFSBEGLEITEND BAUINGENIEUR WERDEN!

Wir laden Sie herzlich zu einer Online-Infoveranstaltung ein. Für eine Terminabsprache stehen wir Ihnen gerne zur Verfügung.



Ihre Ansprechpartner

**Berufsförderungswerk der
Bauindustrie NRW**

Sarah Brinker

0211 6703-231

Bachelor@bauindustrie-nrw.de

LEITER DES STUDIENGANGS

**Prof. Dr.-Ing. Jürgen
Biernath**

biernath@fh-muenster.de

Jens, 29: "Als Bautechniker wurden mir etliche Fächer anerkannt, was für mich ein wichtiger zeitlicher und finanzieller Vorteil war."

Sebastian, 35: "Gute Aufstiegschancen, mehr Verdienst, bessere Kenntnisse im Berufsalltag."

Christina, 39: "Das Studium ist sehr praxisnah."

**Was sagen
unsere
Studenten?**